

A-pol™

LUXURY VINYL TILES

2024

Идеальное и простое решение для
дома и коммерческих помещений с небольшой нагрузкой

Толщина 2 мм, защитный слой 0,3 мм, дополнительная полиуретановая защита PUR
Клеевой монтаж

Производится по технологии Горячего прессования - Hot Press.
Прессованный продукт с высокой износостойкостью и идеальной геометрией планок

DESIGNBELAG FÜR DEN WOHNBEREICH
ПРЕМИАЛЬНАЯ ВИНИЛОВАЯ ПЛИТКА
LUXURY VINYL TILES

A-pol™
COLLECTION 3+

Идеальное решение для
коммерческих помещений с высокой нагрузкой и домашних помещений

Толщина 2,5 мм, защитный слой 0,55 мм, дополнительная полиуретановая защита PUR
Клеевой монтаж

Производится по технологии Горячего прессования - Hot Press
Прессованный продукт с высокой износостойкостью и идеальной геометрией планок

VINYLBODEN FÜR DAS OBJEKT
ПРЕМИАЛЬНАЯ ВИНИЛОВАЯ ПЛИТКА
LUXURY VINYL TILES

A-pol™
COLLECTION 5+

Идеальное решение для
коммерческих помещений с высокой нагрузкой, фальш-полов
временных и домашних помещений

Толщина 5 мм, защитный слой 0,7 мм, дополнительная полиуретановая защита PUR
Loosse Lay - Свободная укладка. Без клея и замков. Просто разложите планки на полу
Самая лучшая ремонтпригодность из существующих напольных покрытий
Производится по технологии Горячего прессования - Hot Press
Прессованный продукт с высокой износостойкостью и идеальной геометрией планок

VINYLBODEN FÜR DAS OBJEKT
ПРЕМИАЛЬНАЯ ВИНИЛОВАЯ ПЛИТКА
LUXURY VINYL TILES

A-pol™
COLLECTION 7+

Идеальное решение для
дома и коммерческих помещений с небольшой нагрузкой

Толщина 4 мм, защитный слой 0,3 мм, дополнительная полиуретановая защита PUR
Замковое соединение -SPC

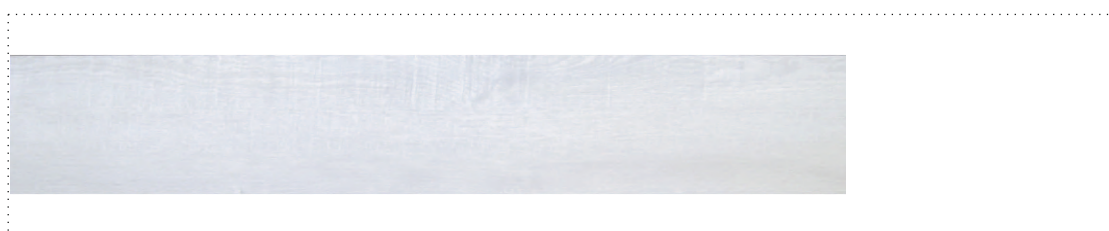
Напольные покрытия этого типа имеют самый большой рост продаж в мире
*Необходимо использование подложки для обеспечения хорошей акустики

DESIGNBELAG FÜR DEN WOHNBEREICH
ПРЕМИАЛЬНАЯ ВИНИЛОВАЯ ПЛИТКА
LUXURY VINYL TILES

A-pol™
COLLECTION 8+



WHITE OAK - 33691



914,4x152,4 мм, толщина 2 мм / 0,3 мм, PUR
клеевой монтаж



CLASSIC OAK - 33292



914,4x152,4 мм, толщина 2 мм / 0,3 мм, PUR
клеевой монтаж

DESIGNBELAG FÜR DEN WOHNBEREICH
ПРЕМИАЛЬНАЯ ВИНИЛОВАЯ ПЛИТКА
LUXURY VINYL TILES

A-pol™

COLLECTION

3+

www.a-pol.by



OLD WHITEBOARD - 33944



1219,2x152,4 мм, толщина 2 мм / 0,3 мм, PUR
клеевой монтаж



NEW SCOTTISH OAK - 33208



1219,2x152,4 мм, толщина 2 мм / 0,3 мм, PUR
клеевой монтаж



SALVAGED LIMED OAK - 33023



914,4x152,4 мм, толщина 2 мм / 0,3 мм, PUR
клеевой монтаж



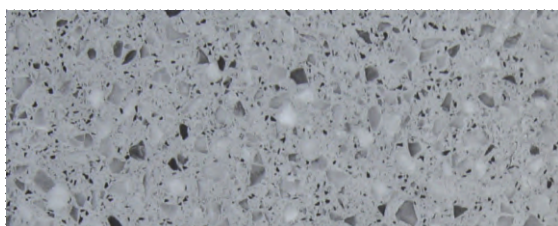
BLOND LIMED OAK - 33271



1219,2x152,4 мм, толщина 2 мм / 0,3 мм, PUR
клеевой монтаж



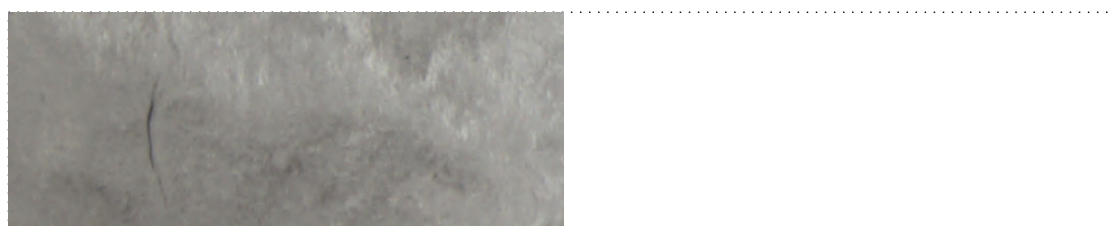
GRAY TERRAZZO - 37244



457,2 x 457,2 мм, толщина 2 мм / 0,3 мм, PUR
клеевой монтаж



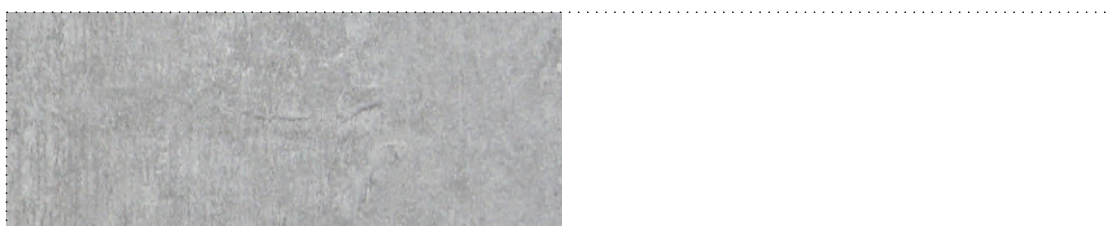
INK TEXTURE STONE - 37172



457,2 x 457,2 мм, толщина 2 мм / 0,3 мм, PUR
клеевой монтаж



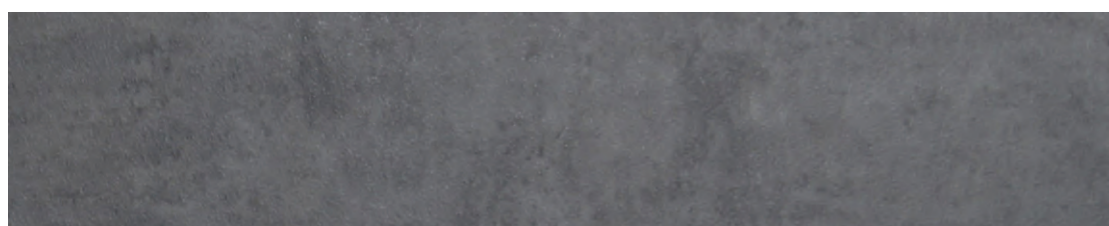
ANCIENT RUINS - 37025



457,2,2x457,2 мм, толщина 2 мм / 0,3 мм, PUR
клеевой монтаж



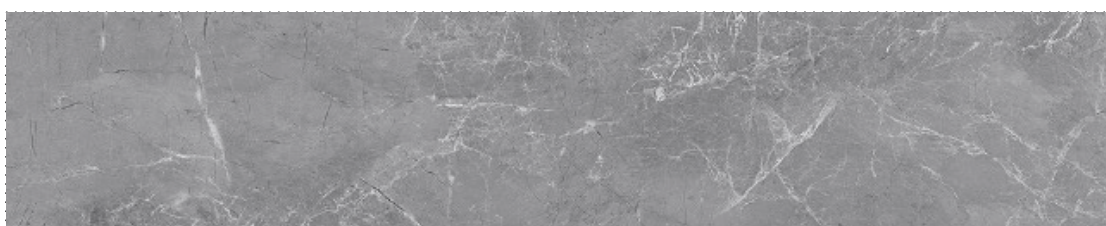
HIGHLAND SLATE - 37038



457,2 x 914,4 мм, толщина 2 мм / 0,3 мм, PUR
клеевой монтаж



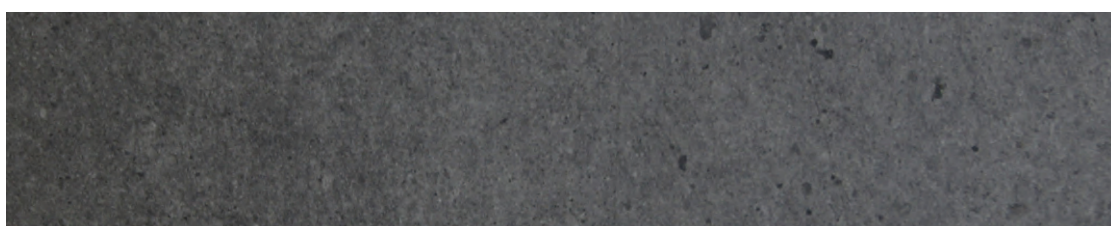
BOHEMIAN MARBLE - 37283



914,4 x 457,2 мм, толщина 2 мм / 0,3 мм, PUR
клеевой монтаж



COOL GRAY CONCRETE - 37357



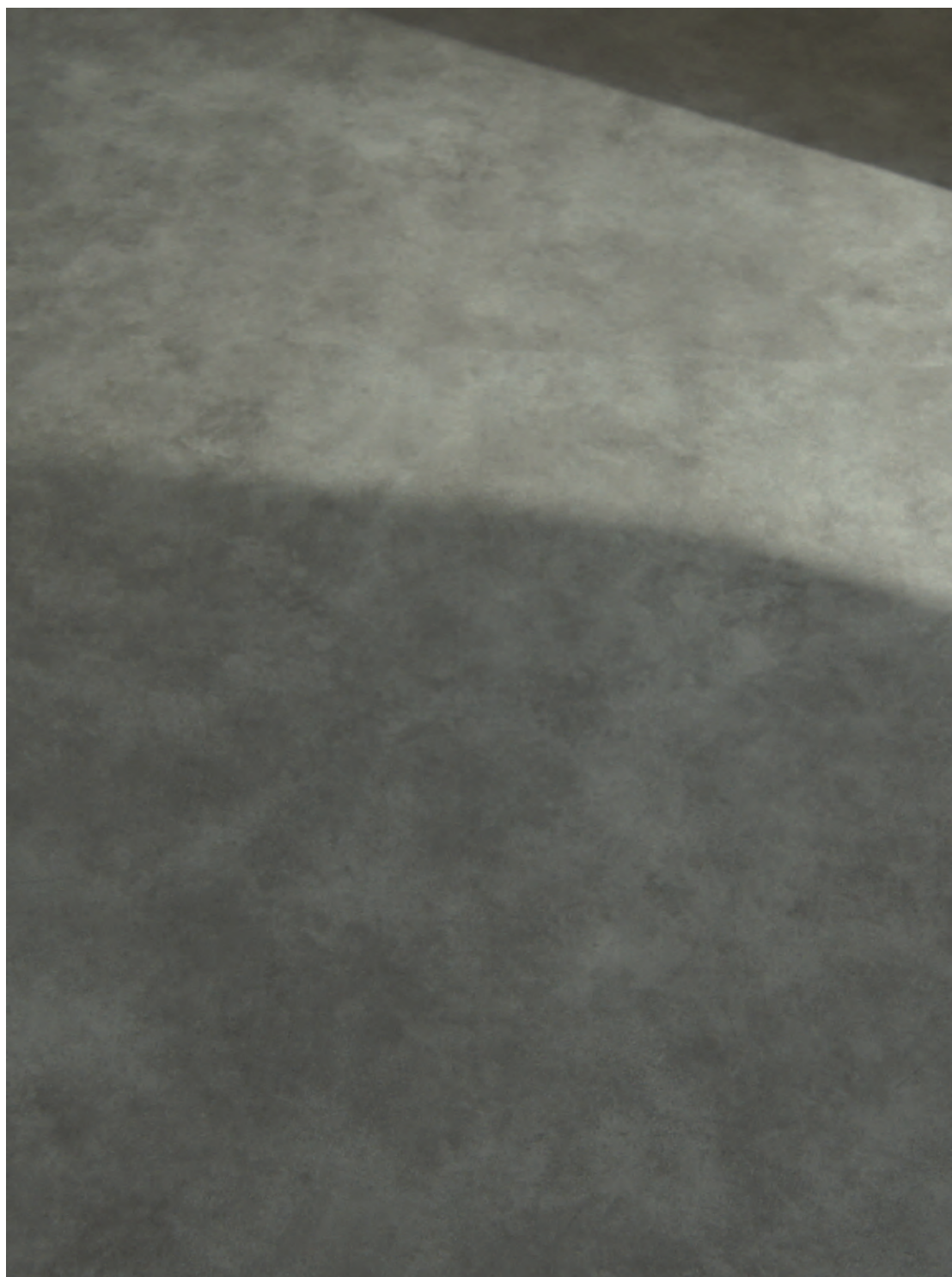
457,2 x 914,4 мм, толщина 2 мм / 0,3 мм, PUR
клеевой монтаж



SCOTTISH OAK - 53206



1219,2x152,4 мм, толщина 2,5 мм / 0,55 мм, PUR
клеевой монтаж



SOFT CONCRETE - 57718

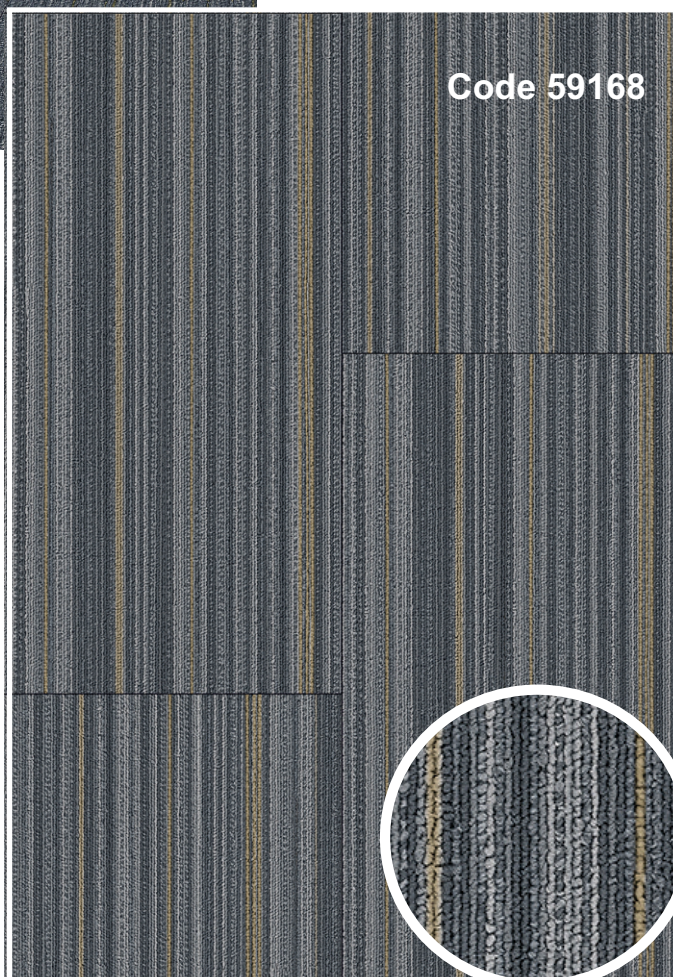


600x600 мм, толщина 2,5 мм / 0,55 мм, PUR
клеевой монтаж



Code 59123

New
Soon



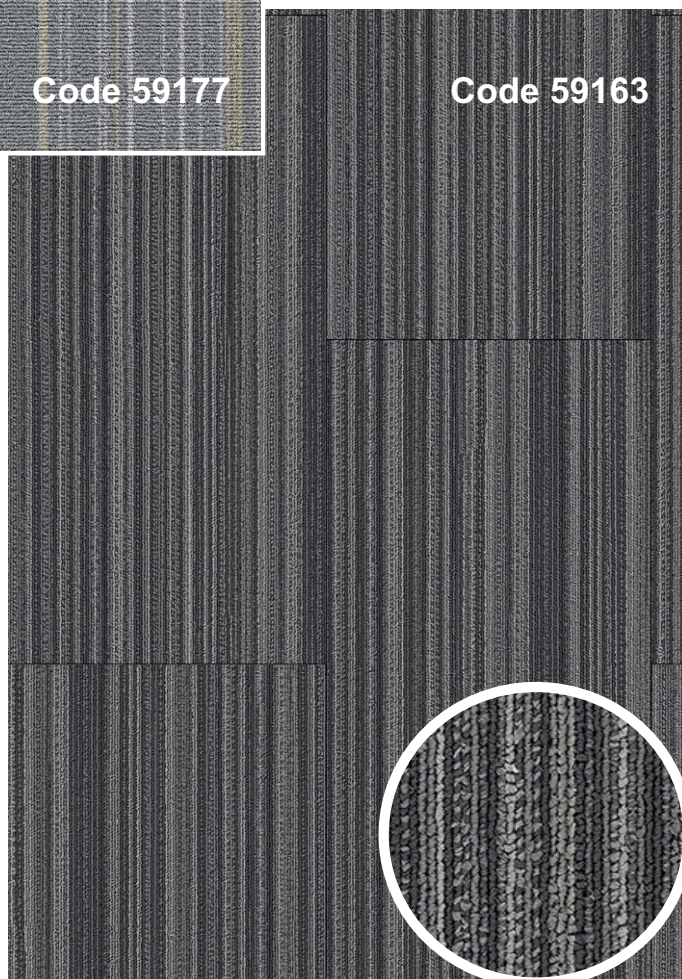
Code 59168

914.4x457.2 мм, толщина 2,5 мм / 0,55 мм, PUR
клеевой монтаж



Code 59177

New
Soon



Code 59163

914.4x457.2 мм, толщина 2,5 мм / 0,55 мм, PUR
клеевой монтаж



PALMERA BROWN OAK - 73422



228.6x1219.2 мм, толщина 5 мм / 0,7 мм, PUR
Loose Lay - Свободная укладка



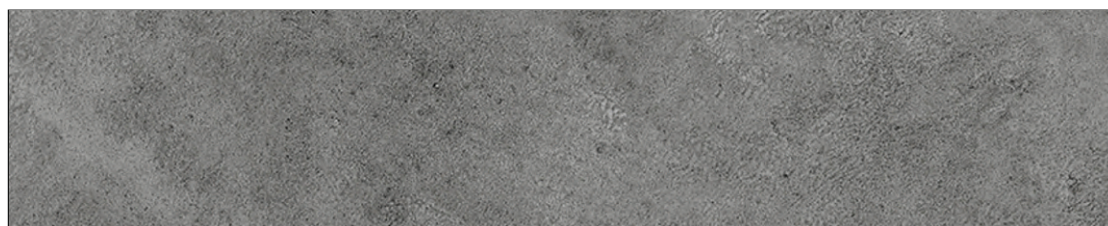
ENGLISH OAK - 73236



228.6x1219.2 мм, толщина 5 мм / 0,7 мм, PUR
Loose Lay - Свободная укладка



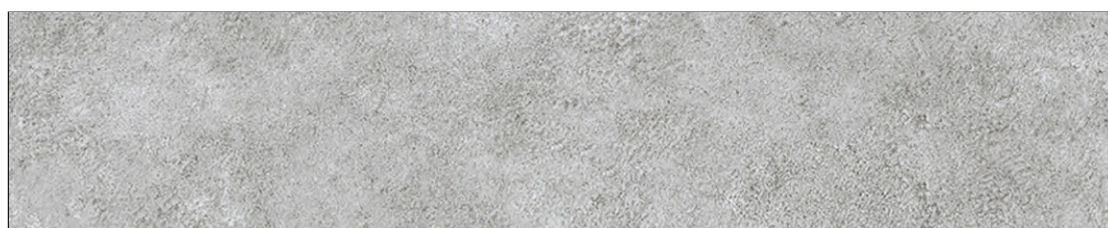
GRAY STONE GRAIN - 77091



914.4x914.4 мм, толщина 5 мм / 0,7 мм, PUR
Loose Lay - Свободная укладка



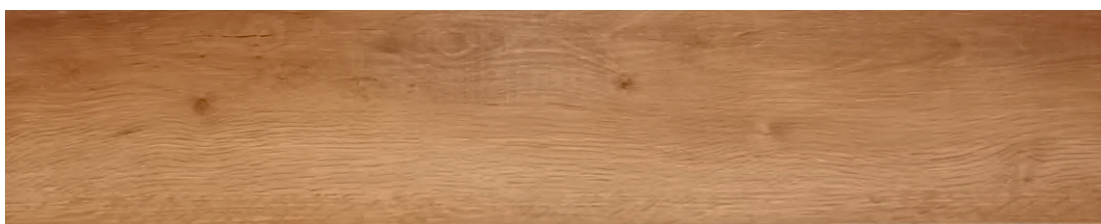
LIGHT GRAY STONE GRAIN - 77096



914.4x914.4 мм, толщина 5 мм / 0,7 мм, PUR
Loose Lay - Свободная укладка



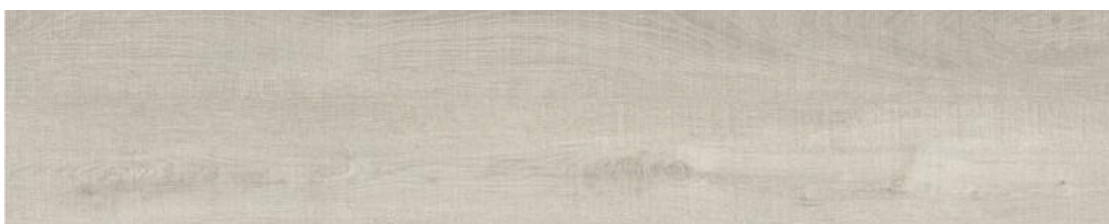
ROVINJ OAK - 83099



177.8x1219.2 мм, толщина 4 мм / 0,3 мм, PUR
SPC - Замковое соединение

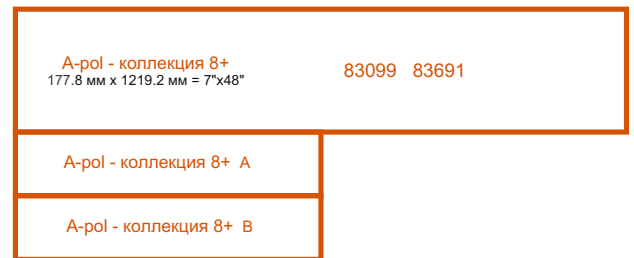
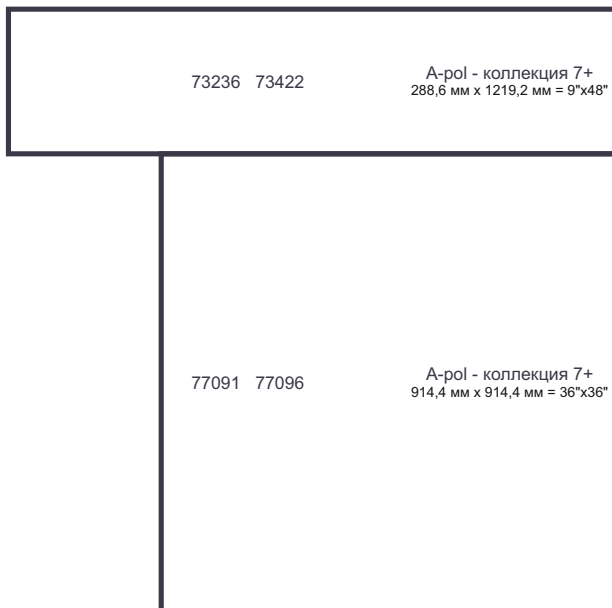
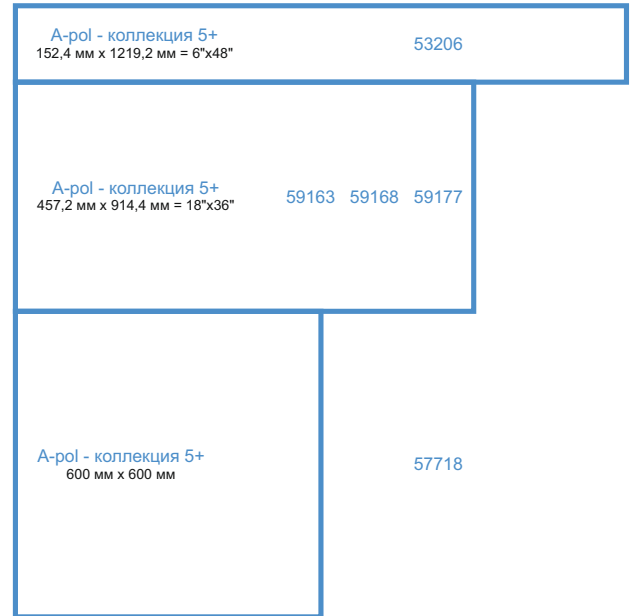
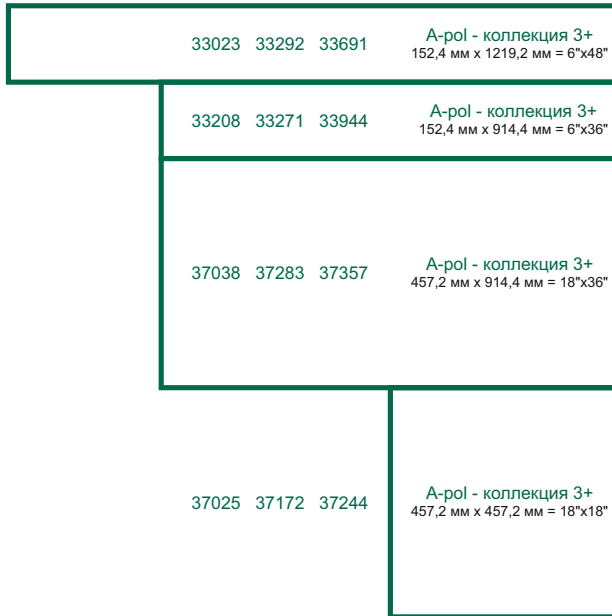


WHITE OAK - 83691



177.8x1219.2 мм, толщина 4 мм / 0,3 мм, PUR
SPC - Замковое соединение

Размеры LVT A-Pol по коллекциям



| LUXURY VINYL TILE A-pol ПРЕМИАЛЬНАЯ ВИНИЛОВАЯ И КВАРЦ-ВИНИЛОВАЯ ПЛИТКА | | | | | | |
|---|---|-----------------------|---|-----------------------------------|-------------------------------|-------------------|
| Наименование коллекций | | A-pol 3+ | A-pol 5+ | A-pol 7+ | A-pol 8+* | |
| Характеристики | | Тест | Результат | | | |
| Тип покрытия | | EN 649 / EN ISO 10582 | Гетерогенное напольное покрытие с экологичным защитным слоем из чистого ПВХ | | | |
| Тип производства | | | Технология горячего прессования (Hot Press Tile), LVT *SPC | | | |
| Gauge | Общая толщина | EN 428 / EN ISO 24346 | 2.00 мм | 2.50 мм | 5.00 мм | 4.00 мм |
| Wear Layer | Толщина защитного слоя | EN 429 / EN ISO 24340 | 0.30 мм | 0.55 мм | 0.70 мм | 0.30 мм |
| | Обработка поверхности | | UV coating treatment on surface with PUR | | | |
| Plank Size | Размер планок и упаковка Wood | EN 427 / EN ISO 24342 | 152.4x914.4 mm | 152.4x1219.2 mm | 228.6x1219.2 mm | 177.8x1219.2 mm |
| | | | 152.4x1219.2 mm | | | |
| Plank Size | Размер плиток и упаковка Stone/Carpet* | EN 427 / EN ISO 24342 | 457.2x457.2 mm | 600.0x600.0 mm | 914.4x914.4 mm | |
| | | | 457.2x914.4 mm | 457.2x914.4 mm | | 457.2x914.4 mm |
| Монтаж | | | Glue down / Клеевой | Glue down / Клеевой | Loose Lay / Свободная укладка | SPC click / замок |
| Total Weight | Общий вес | EN 430 / EN ISO 23997 | 4.0 кг/м2 | 4.75 кг/м2 | 10 кг/м2 | 8 кг/м2 |
| Slip Resistance | Сопротивление скольжению | EN 13893 | Class DS | | | |
| | | DIN 51130 | R10 | | | |
| Dimensional Stability | Стабильность размеров | EN 434 / EN ISO 23999 | ≤ 0.05 % | | | |
| Castor Chair (continuous use) | Кресло на колесах (непрерывное использование) | ISO 4918 / EN 425 | Да - yes, type W | | | |
| Light Fastness | Цветостойчивость | EN ISO 105-B02 | level ≥ 6 method A (3) | | | |
| VOC Emissions | Содержание фталатов | EN 14372 | Pass | | | |
| Abrasion Resistance | Группа износостойкости | EN 649 | Group T | | | |
| Static Electrical Propensity | Электростатичность | EN 1815 | <2.0 кВ | ≤2.0kV Classified as 'antistatic' | | |
| Underfloor Heating suitability | Устойчивость к полам с подогревом | EN 1264-2 | Возможно, max 27 C | | | |
| Chemical resistance | Устойчивость к воздействию химикатов | EN 423 / EN ISO 26987 | Good resistance, | | Class 0 | |
| Manufacturer's warranty period | | Гарантийный срок | 15 years (согласно инструкции завода изготовителя) | | | |

| | |
|---|--|
| <p>Страна бренда Завод производитель Импортер в Республику Беларусь</p> <p>оптовая торговля розничная торговля</p> | <p>Германия Китай ООО "АСВ КомФорт" 220039, г. Минск, ул. Воронянского д. 7А оф. 412 asvcomfort.by info@asvcomfort.by +375291080038 a-pol.by krama@a-pol.by +375296111181</p> |
|---|--|

